

LA CIE DE L'EMPREINTÉ PRÉSENTE

# LA TRILOGIE DE LEENANE



TROIS PIÈCES DE MARTIN MCDONAGH

DOSSIER TECHNIQUE





# Trilogie de Leenane

Trois pièces (cruelles et drôles) de Martin McDonagh



**La reine de beauté de Leenane**



**Un crâne dans le Connemara**



**L'ouest solitaire**

## Informations utiles

LA REINE DE BEAUTÉ DE LEENANE

1h40

UN CRÂNE DANS LE CONNEMARA

1h35

L'OUEST SOLITAIRE

1h45

Pas d'entracte

Déconseillé aux moins de 12 ans

La *Trilogie de Leenane* est un ensemble de 3 pièces se jouant dans la même base de décors, grâce à des éléments modulables et déplaçables.

Les éléments techniques décrits ci-après sont adaptables à chaque lieu, pour toute demande merci de nous contac-

## - LE SON -

Les ambiances sonores sont diffusées depuis un ordinateur ( sortie mini-jack stéréo).

Diffusion en façade adaptée à la salle.

*La reine de beauté de Leenane* et *Un crâne dans le Connemara* nécessite en plus un circuit d'amplification en « AUX » disponible fond de scène jardin (pour une enceinte type *Hi-Fi* fournie par la compagnie

## - LA LUMIERE -

Cf plan de feu et détails d'implantation.

## - MONTAGE -

Dans le cas de la trilogie au complet, il nous faut 2 services de 4 heures de montage décors et réglages avec une pré-implantation de la lumière en amont pour être confortables.

ATTENTION ARTIFICES : pour *l'Ouest solitaire*, la compagnie fait exploser deux pétard dans une cuisinière pour simuler un coup de feu. La mise à feu est opérée par nos soins.

## - DÉMONTAGE -

Le démontage pourra avoir lieu en 2h.

Dans le cas d'un seul volet, le temps de montage-réglage pourra être réduit de moitié.

Mais comme pour tout, nous nous adaptons... !

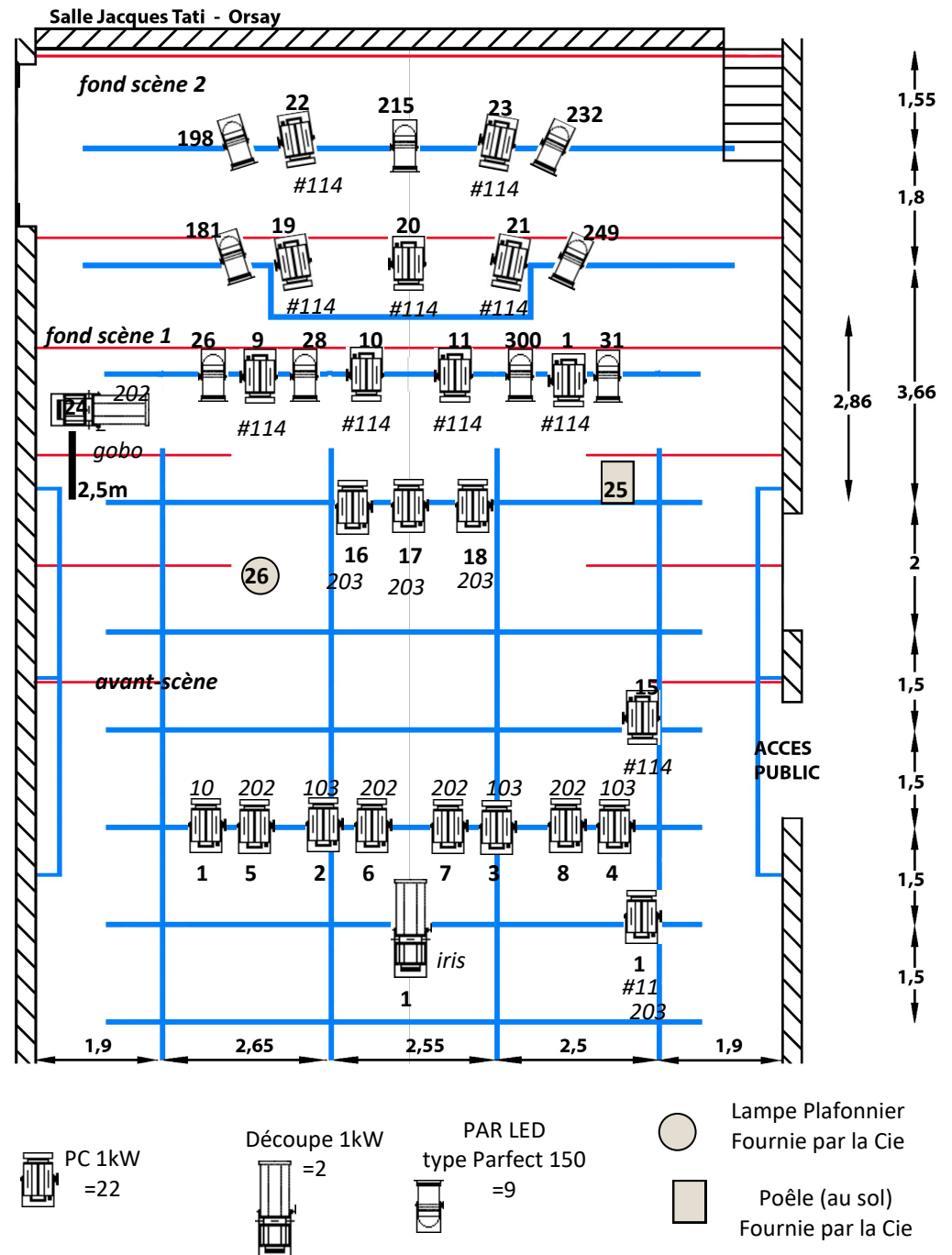
# - Trilogie Leenane -

## Implantation lumière

Gélatines Lee Filters #ROSCO

Contact : Xavier Laplume 0612717810

xavierlaplume@gmail.com



Détails implantation lumière Trilogie de Leenane :

1 à 4 = Faces premier plan chaud - 103

5 à 8 = Faces premier plan froid - 202

9 à 12 = Ctr premier plan blanc - # 114

13 = Découpe sur crucifix placé fond de scène « 1 » à 3,5m - Iris

14 = Face serrée avant-scène cour - 203 + # 119

15 = Contre serré avant-scène cour - # 114

16 à 18 = Face chaude deuxième plan - 203

19 à 23 = Contre deuxième plan blanc - # 114

24 = Découpe sur pied (2,5m) latéral jardin - Gobo fenêtre « B » - 202

25 = Poêle (fourni par la compagnie) - ligne au sol

26 = Lampe plafonnier (fournie par la compagnie)- ligne au grill

-

181, 198, 215, 232, 249 = PAR LED contre deuxième plan

266, 283, 300, 317 = PAR LED contre premier plan

Pour « *La reine de beauté de Leenane* », l'ensemble de la pièce ne se joue que sur le premier plan.

-

Pour « *Un crâne dans le Connemara* », les circuits 14 et 15 ne jouent pas.

-

Pour « *L'Ouest solitaire* », le poêle ne joue pas



